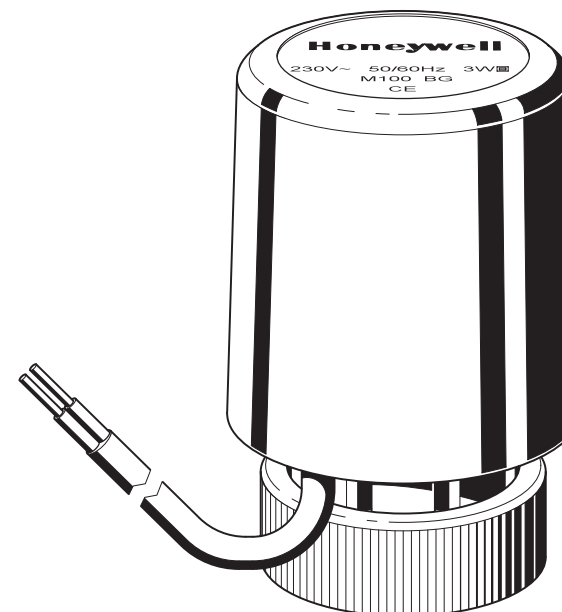


říjen 2004

M100

Návod k montáži a obsluze

**Termoelektrický servopohon**

Technické změny vyhrazeny © Honeywell 2004

**Honeywell**

Honeywell spol. s r.o.  
Na Strži 65/1702  
140 00 PRAHA 4  
Tel.: 242 442 257  
Fax: 242 442 282

E-mail: home-cz@honeywell.com  
<http://www.honeywell.cz>

**Kancelář Morava:**

Lidická 51, Šumperk 787 01  
tel./fax.: 583 211 404



## Použití

Termoelektrický servopohon je používán k dvoupolohové regulaci teploty v otopných nebo chladicích soustavách.

Pohon M100 může být montován na všechny termostatické ventily Honeywell Braukmann, Honeywell MNG, Heimeier a další s přípojovacím závitem M30x1,5 mm, stejně jako dvoucestné ventily Honeywell Braukmann řady V136 a třícestné ventily V135.

## Technické údaje

☐ - dvojitá izolace

Verze: **M100-AO** (bez napětí ventil otevřen)

**M100-AG** (bez napětí ventil zavřen)

Max. regulační zdvih 4 mm

Napětí 24 V AC, 50/60 Hz

Počáteční proud 0,6 A

Ustálený proud 0,09 A

Příkon 3,0 W

Okolní teplota max. 50°C

Krytí IP43

Doba otevírání 3 min (závisí na době natápění topného tělíska)

Verze: **M100-BO** (bez napětí ventil otevřen)

**M100-BG** (bez napětí ventil zavřen)

Max. regulační zdvih 4 mm

Napětí 230 V AC, 50/60 Hz

Počáteční proud 0,3 A

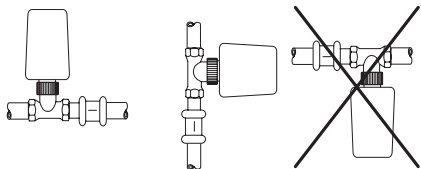
Ustálený proud 0,013 A

Příkon 3,0 W

Okolní teplota max. 50°C

## Montáž

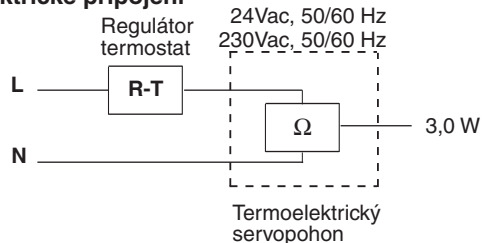
Sejměte ochrannou krytku a seřídte přednastavení termostatického ventilu. Dotáhněte pohon vroubkovanou maticí na těleso ventilu tak, aby jím nešlo točit rukou.



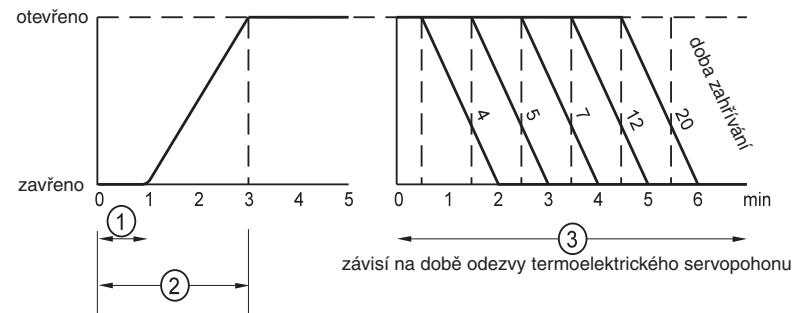
### Montážní poloha

**Upozornění!!** Přípojovací kabel se nesmí dotýkat přívodního potrubí (nadměrné tepelné namáhání)

## Elektrické připojení



## Doba otevírání a uzavírání



Závislost doby otevírání a uzavírání při okolní teplotě 20°C

① Mrtvá doba

② Max. doba otevírání

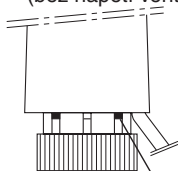
③ Doba uzavírání

**!POZOR!** Vezměte v úvahu časové závislosti při funkčních zkouškách !

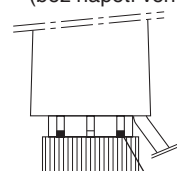
## Verze

M100-AO  
M100-BO  
(bez napětí ventil otevřen)

M100-AG  
M100-BG  
(bez napětí ventil zavřen)



Indikátor polohy  
(bez napětí - u pohonu)



Indikátor polohy  
(bez napětí - u ventilu)

## Návod k použití termoelektrického servopohonu za normálního provozu

Termoelektrické servopohony musí být připojeny k elektrické instalaci dle platných norem, a to pracovníky s náležitou elektrickou kvalifikací. K ochraně před elektrickým přetížením (např. při zapínání zářivek, výbojek nebo jiných indukčností), musí být pohony připojeny k samostatnému elektrickému okruhu, který je úplně oddělen od výše zmíněných indukčních zátěží.